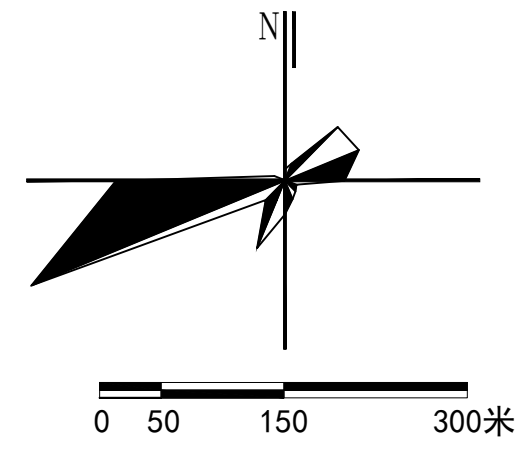
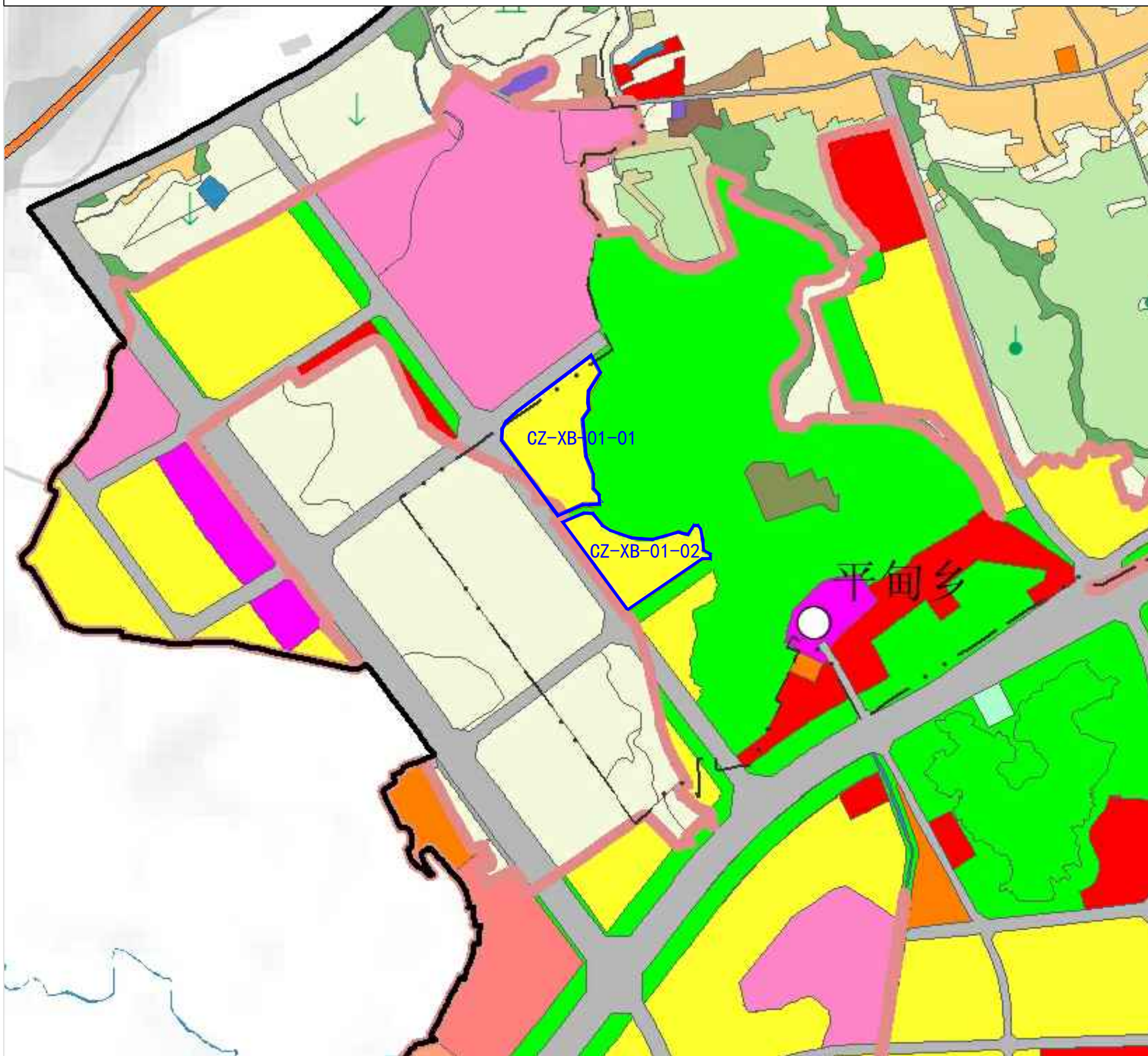


新平县西部生态文化旅游规划单元--CZ-XB-01-01、CZ-XB-01-02地块国土空间详细规划



地块控制要求一览表

地块编号	用地代码	用地名称	用地面积(公顷)	容积率	建筑密度(%)	建筑限高(米)	绿地率(%)	配建车位		建筑退让(米)	兼容性
								机动车	非机动车		
CZ-XB-01-01	070101	一类城镇住宅用地	2.0493	1.0~1.8	≤43	≤18	≥25	1.0车位/户	1.0车位/户	3, 3, 3, 1	
CZ-XB-01-02	070101	一类城镇住宅用地	1.4412	1.0~1.8	≤43	≤18	≥25	1.0车位/户	1.0车位/户	3, 3, 3, 3	

城市设计引导

01	建筑风格	1. 地块建筑风格应着重体现新平民族文化特色风格。 2. 建筑高度应与周边建筑相协调，形成优美的城市天际轮廓线。 3. 建筑物外墙宜使用明亮清新及与环境相协调的颜色。
02	空间环境	地块规划应满足国家相关标准、规范要求的日照、消防、安全、卫生等要求，空间应强调环境的和谐、舒展。
	备注	

图例

- | | | |
|------------|------------|-----------|
| 城镇住宅用地 | 农村宅基地 | 商业用地 |
| 城镇社区服务设施用地 | 农村社区服务设施用地 | 其他商业服务业用地 |
| 机关团体用地 | 工业用地 | 其他公用设施用地 |
| 文化用地 | 采矿用地 | 公园绿地 |
| 教育用地 | 物流仓储用地 | 防护绿地 |
| 体育用地 | 公路用地 | 广场用地 |
| 医疗卫生用地 | 城镇村道路用地 | 宗教用地 |
| 社会福利用地 | 交通场站用地 | 用地范围 |