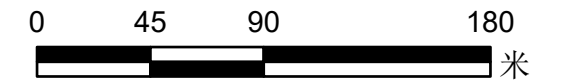
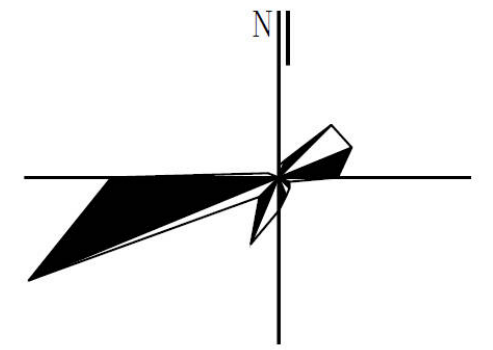
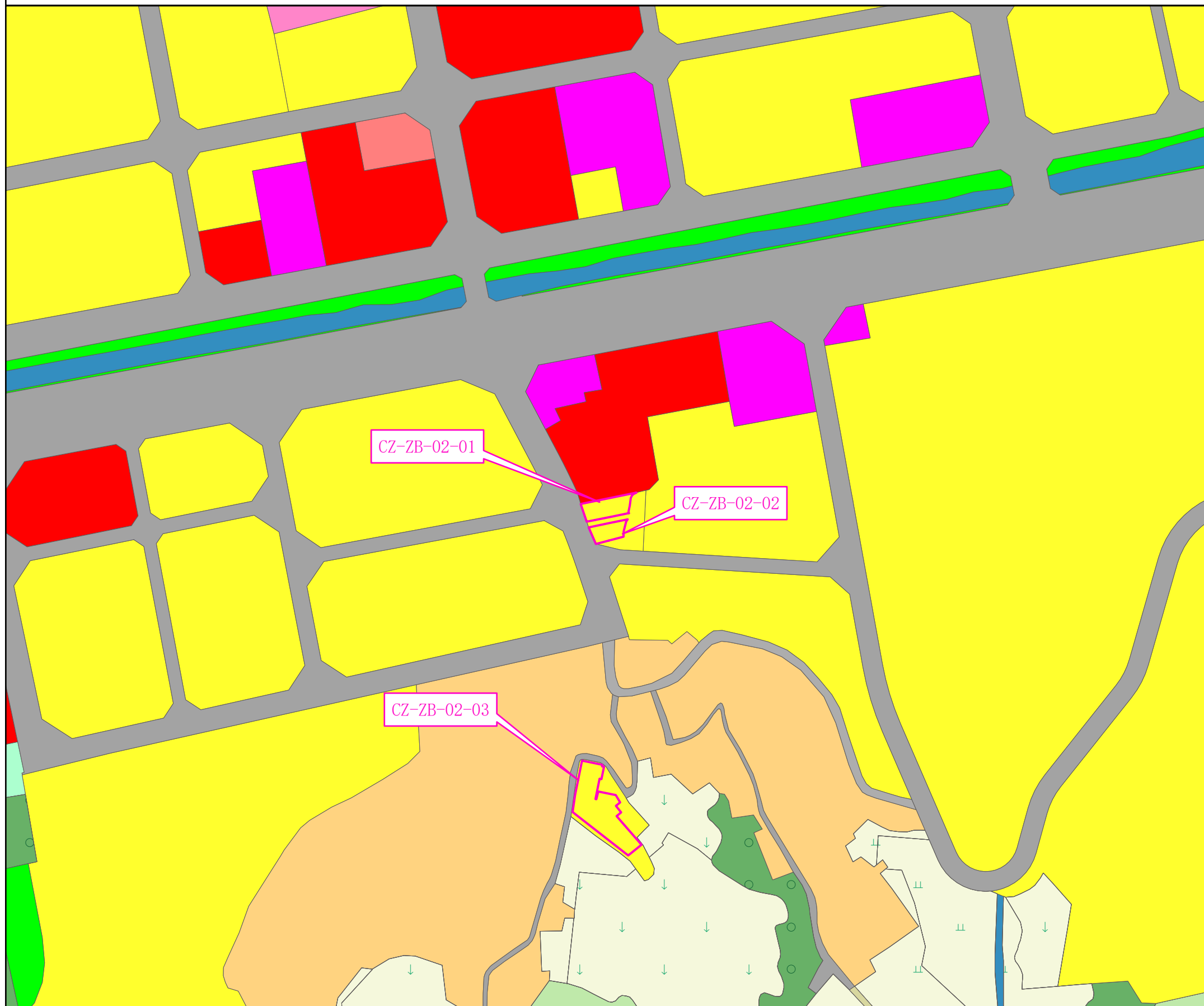


新平县中部老城核心单元—CZ-ZB-02-01、CZ-ZB-02-02、CZ-ZB-02-03地块国土空间详细规划



地块控制要求一览表

地块编号	用地代码	用地名称	用地面积 (公顷)	容积率	建筑密度 (%)	建筑限高 (米)	绿地率 (%)	配件车位		建筑退让 (米)	兼容性
								机动车	非机动车		
CZ-ZB-02-01	070200	城镇社区服务设施用地	0.0445	≤3.0	≤40	24	—	0.5/100m ²	0.5/100m ²	—	
CZ-ZB-02-02	070200	城镇社区服务设施用地	0.0284	≤3.0	≤40	24	—	0.5/100m ²	0.5/100m ²	—	
CZ-ZB-02-03	070200	城镇社区服务设施用地	0.1385	≤3.0	≤40	24	—	0.5/100m ²	0.5/100m ²	—	

城市设计引导

01	建筑风格	1、地块建筑风格应着重体现新平民族文化特色风格。 2、建筑高度应与周边建筑相协调，形成优美的城市天际轮廓线。 3、建筑物外墙宜使用明亮清新及与环境相协调的颜色。
02	空间环境	地块规划应满足国家相关标准、规范要求的日照、消防、安全、卫生等要求、空间应强调环境的和谐、舒展。
备注		

图例

用地范围	商业用地	旱地
乔木林地	商务金融用地	机关团体用地
公园绿地	城镇住宅用地	果园
公路用地	城镇村道路用地	水田
农村宅基地	城镇社区服务设施用地	河流水面
农村道路	广场用地	
医疗卫生用地	教育用地	