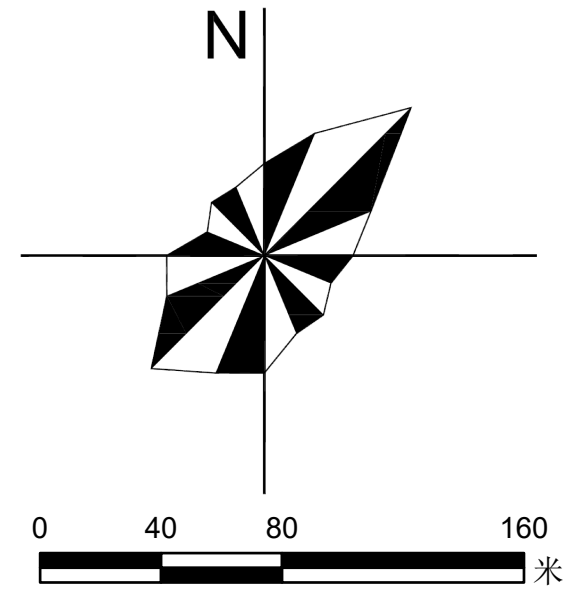
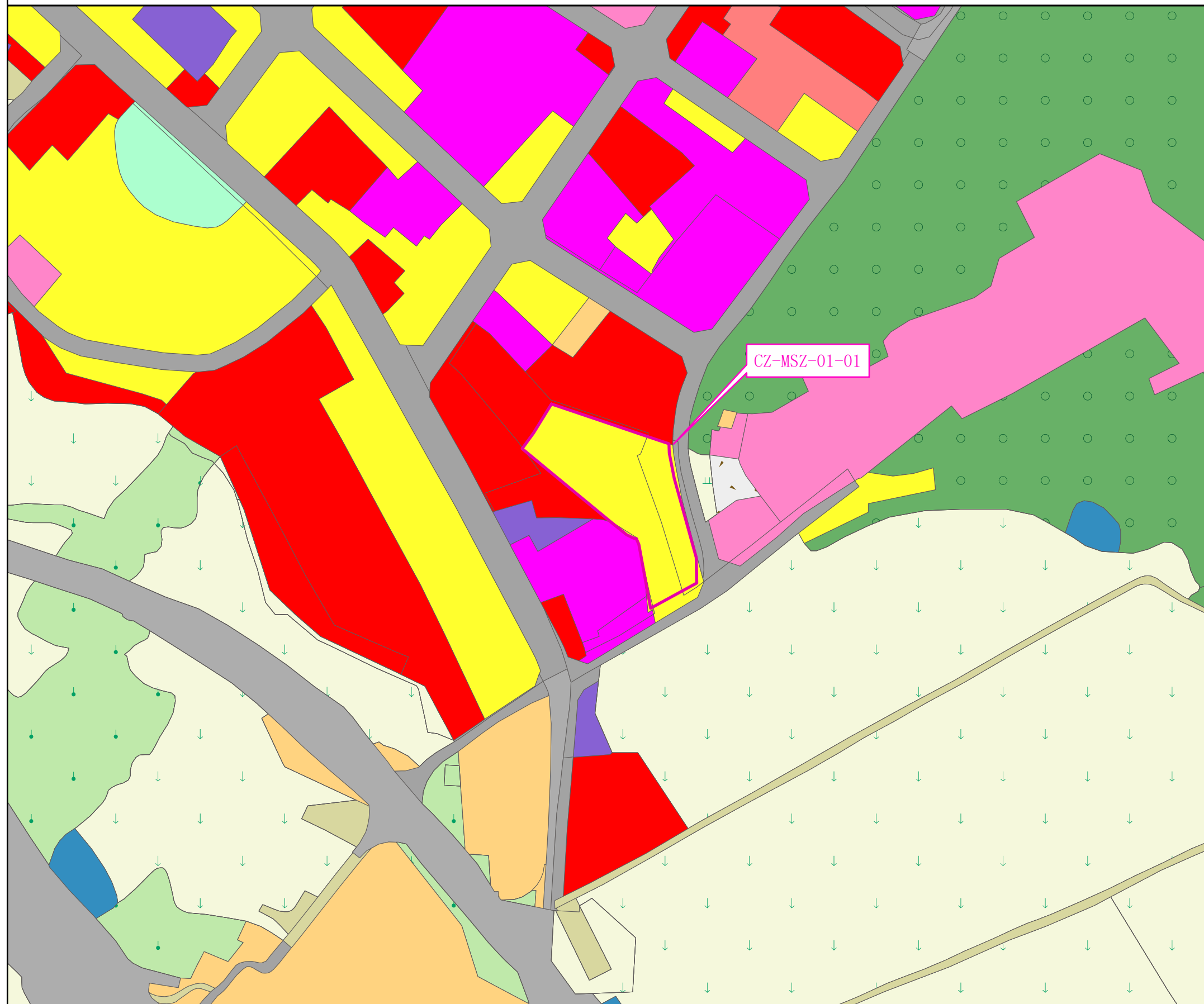


漠沙镇城镇单元—CZ-MSZ-01-01地块国土空间详细规划



地块控制要求一览表

地块编号	用地代码	用地名称	用地面积 (公顷)	容积率	建筑密度 (%)	建筑限高 (米)	绿地率 (%)	配件车位		建筑退让 (米)	兼容性
								机动车	非机动车		
CZ-MSZ-01-01	070200	城镇社区服务设施用地	0.5515	≤3.0	≤40	24	—	0.5/100m ²	0.5/100m ²	—	

城市设计引导

01	建筑风格	1、地块建筑风格应着重体现新平民族文化特色风格。 2、建筑高度应与周边建筑相协调，形成优美的城市天际轮廓线。 3、建筑物外墙宜使用明亮清新及与环境相协调的颜色。
02	空间环境	地块规划应满足国家相关标准、规范要求的日照、消防、安全、卫生等要求、空间应强调环境的和谐、舒展。
备注		

图例

- 用地范围
- 坑塘水面
- 果园
- 乔木林地
- 城镇住宅用地
- 水田
- 公路用地
- 城镇村道路用地
- 灌木林地
- 农村宅基地
- 城镇社区服务设施用地
- 物流仓储用地
- 农村道路
- 广场用地
- 裸土地
- 医疗卫生用地
- 教育用地
- 设施农用地
- 商业用地
- 旱地
- 机关团体用地
- 商务金融用地