

新平彝族傣族自治县人民政府

关于开展上下南恩、聚兴村小组搬迁安置项目 居民基本情况、土地状况和房屋状况调查工作的 通告

(2026年第1号)

为稳步推进南恩公司搬迁改造升级项目实施，切实维护涉迁群众合法权益，保障民生福祉，确保戛洒镇上下南恩、聚兴村小组搬迁安置工作规范有序开展，根据县人民政府研究，决定对项目涉及房屋征收范围内的居民基本情况、土地状况和房屋状况进行调查（简称“三调”工作），敬请各住户给予积极配合。现就有关事项通告如下：

一、调查时间

“三调”工作计划从2026年1月27日开始，2026年4月30日前结束。

二、调查范围

调查范围详见附件（“三调”范围示意图）。

三、调查内容

（一）居民基本情况调查。主要包括家庭住址、户主姓名、家庭人口（居民）数、经济状况、享受低保人数、残疾人数、60岁以上老人数等。

（二）土地状况调查。主要包括土地坐落、土地使用者、土地权属、面积、用途、清点地上附着物、土地登记证号等。

（三）房屋状况调查。主要包括房屋坐落、产权人、房屋用途、建筑年代、结构类型、建筑面积、层数、装修情况、房产登

登记证号等，以及对构筑物、附属物、附着物进行实际调查测量。

四、测绘单位

（一）房屋状况调查测绘机构为：云南玉溪原点测绘有限公司。

（二）土地状况调查测绘机构为：云南玉溪原点测绘有限公司。

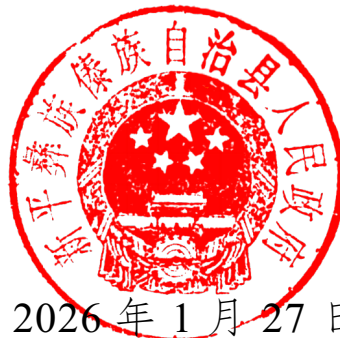
五、有关要求

（一）为确保“三调”工作的公正、真实和准确，产权人应当提供合法有效的身份证、户口簿、房屋权属证明、土地权属证明以及工商营业执照等相关证明材料，并积极配合调查工作。

（二）“三调”工作中的任何签字行为只是对产权人家庭人口、土地、房屋等相关调查数据的确认，并不代表产权人已签订征收补偿协议。

（三）自本通告发布之日起，调查范围内将暂停办理房屋新建、改建（扩建、翻建）和房屋产权变更、转移、抵押及土地使用权变更、抵押，工商营业执照变更、登记、注销等相关手续。

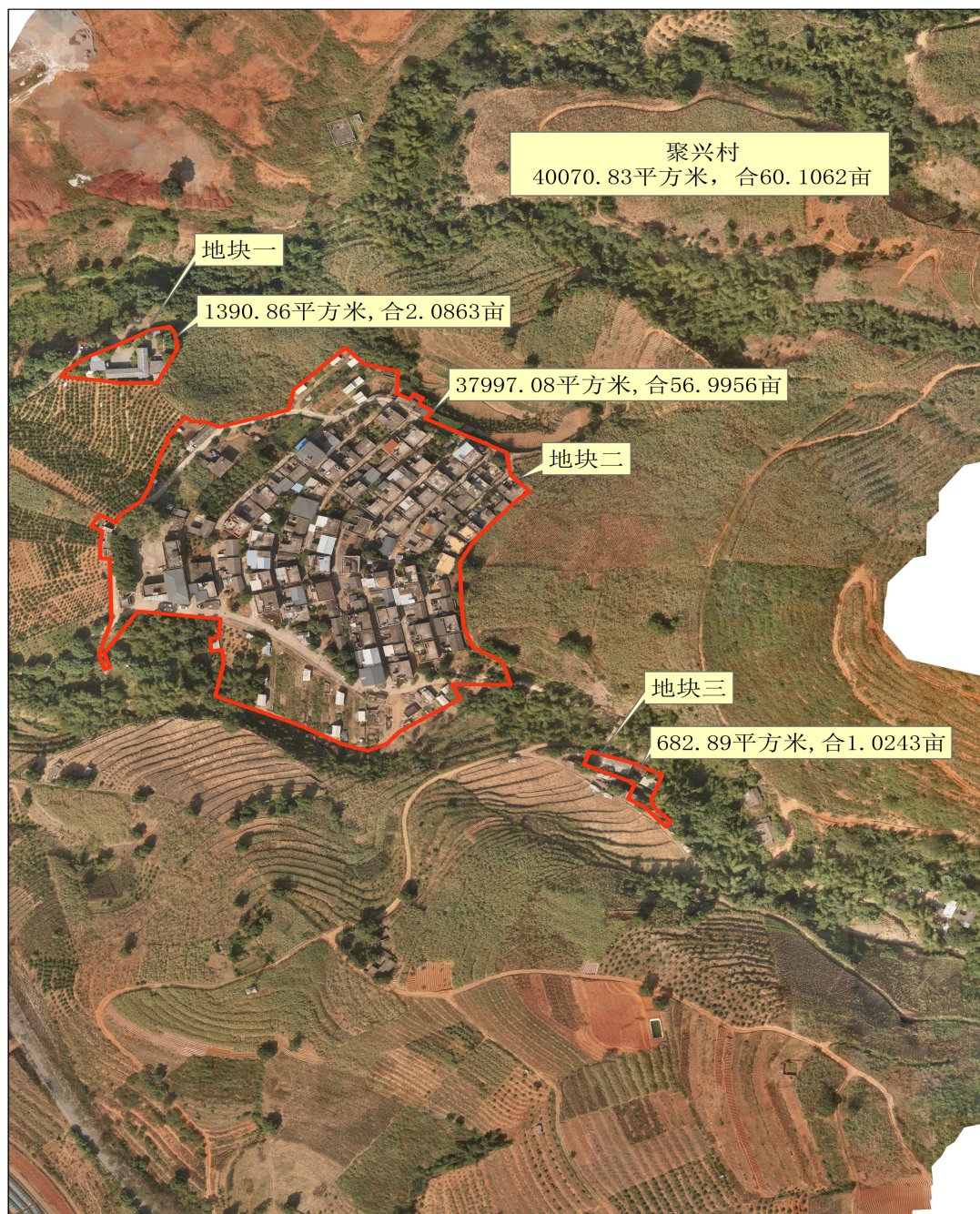
特此通告。



2026年1月27日

附图

夏洒镇上下南恩、聚兴村小组搬迁安置项目 “三调”范围示意图



聚兴村小组影像图



上下南恩小组影像图