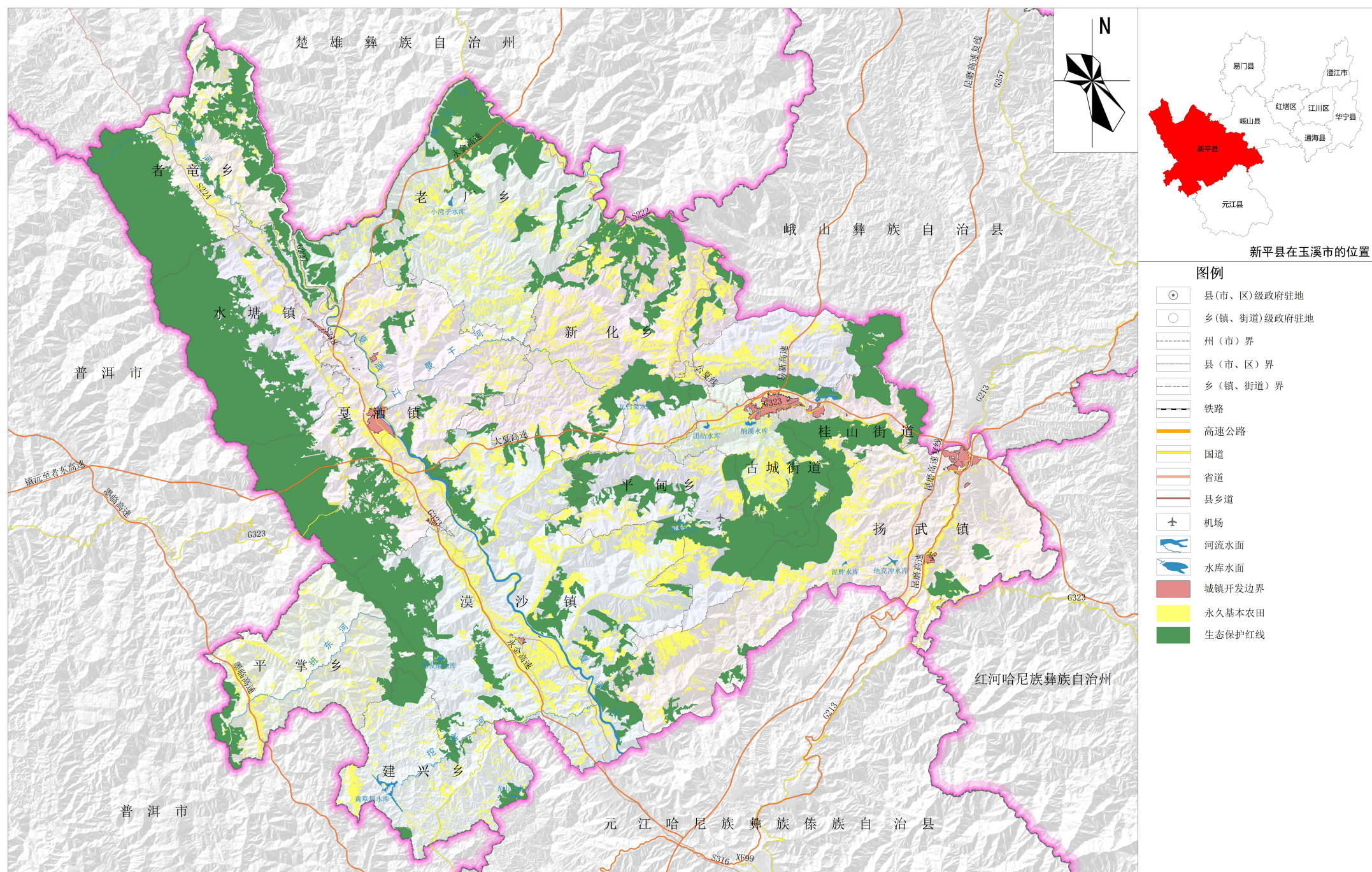


新平彝族自治州国土空间总体规划动态维护

三条控制线维护前图



新平县在玉溪市的位置

图例

- 县(市、区)级政府驻地
- 乡(镇、街道)级政府驻地
- 州(市)界
- 县(市、区)界
- 乡(镇、街道)界
- 铁路
- 高速公路
- 国道
- 省道
- 县乡道
- 机场
- 河流水面
- 水库水面
- 城镇开发边界
- 永久基本农田
- 生态保护红线

新平彝族自治州人民政府

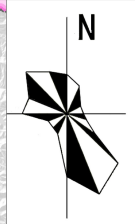
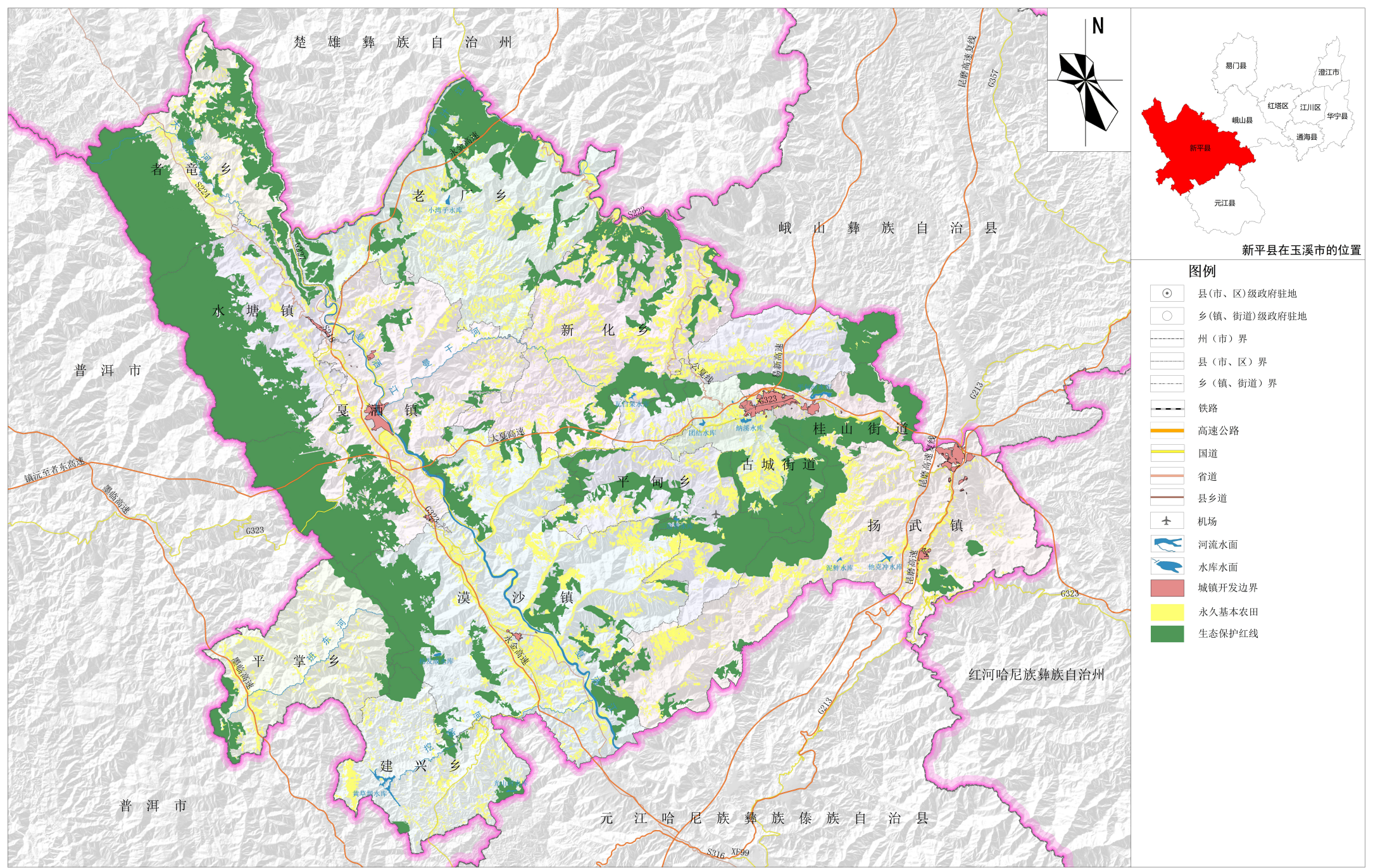
2000国家大地坐标系
1985国家高程基准

1:75,000

新平彝族自治州自然资源局
云南远景规划研究院(集团)有限公司 2026年4月 制图
云南中地空间信息技术有限公司

新平彝族自治州国土空间总体规划动态维护

三条控制线维护后图



新平彝族自治州人民政府

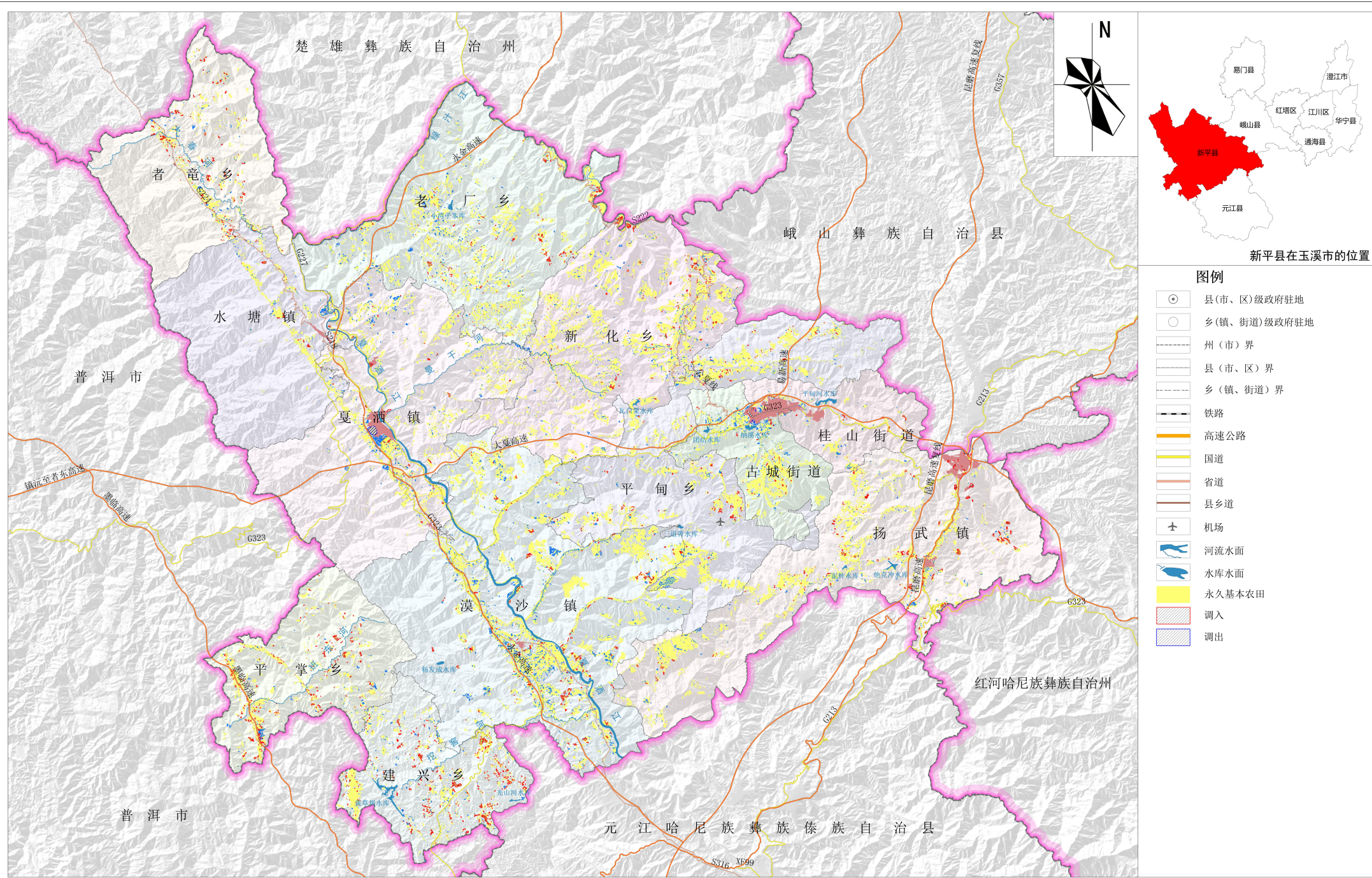
2000国家大地坐标系
1985国家高程基准

1:75,000

新平彝族自治州自然资源局
云南远景规划研究院(集团)有限公司 2026年4月 制图
云南中地空间信息技术有限公司

新平彝族自治州国土空间总体规划动态维护

永久基本农田维护后图



新平彝族自治州人民政府

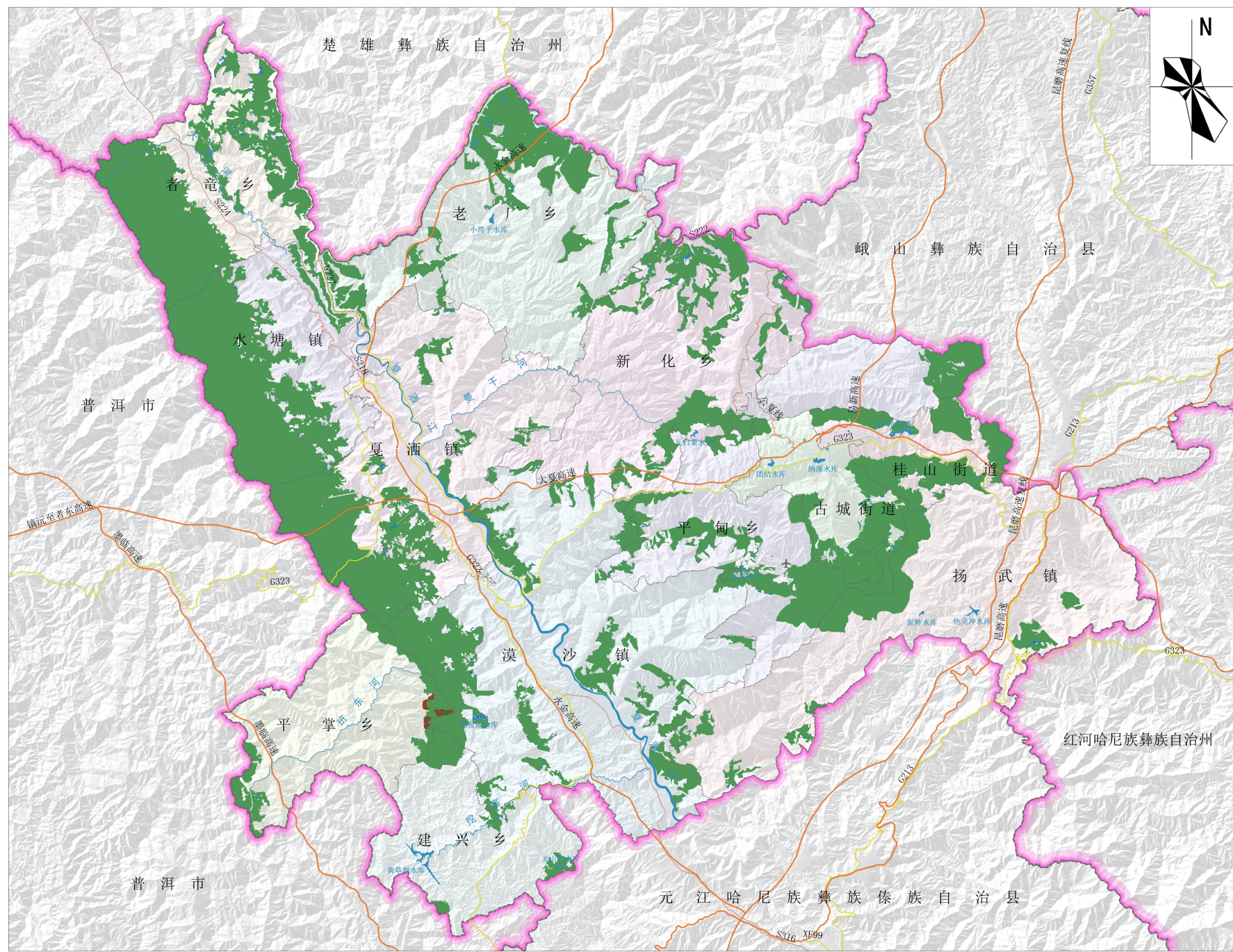
2000国家大地坐标系
1985国家高程基准

1:75,000

新平彝族自治州自然资源局
云南远景规划研究院(集团)有限公司 2026年4月 制图
云南中地空间信息技术有限公司

新平彝族自治县国土空间总体规划动态维护

生态保护红线维护后图



新平彝族自治县人民政府

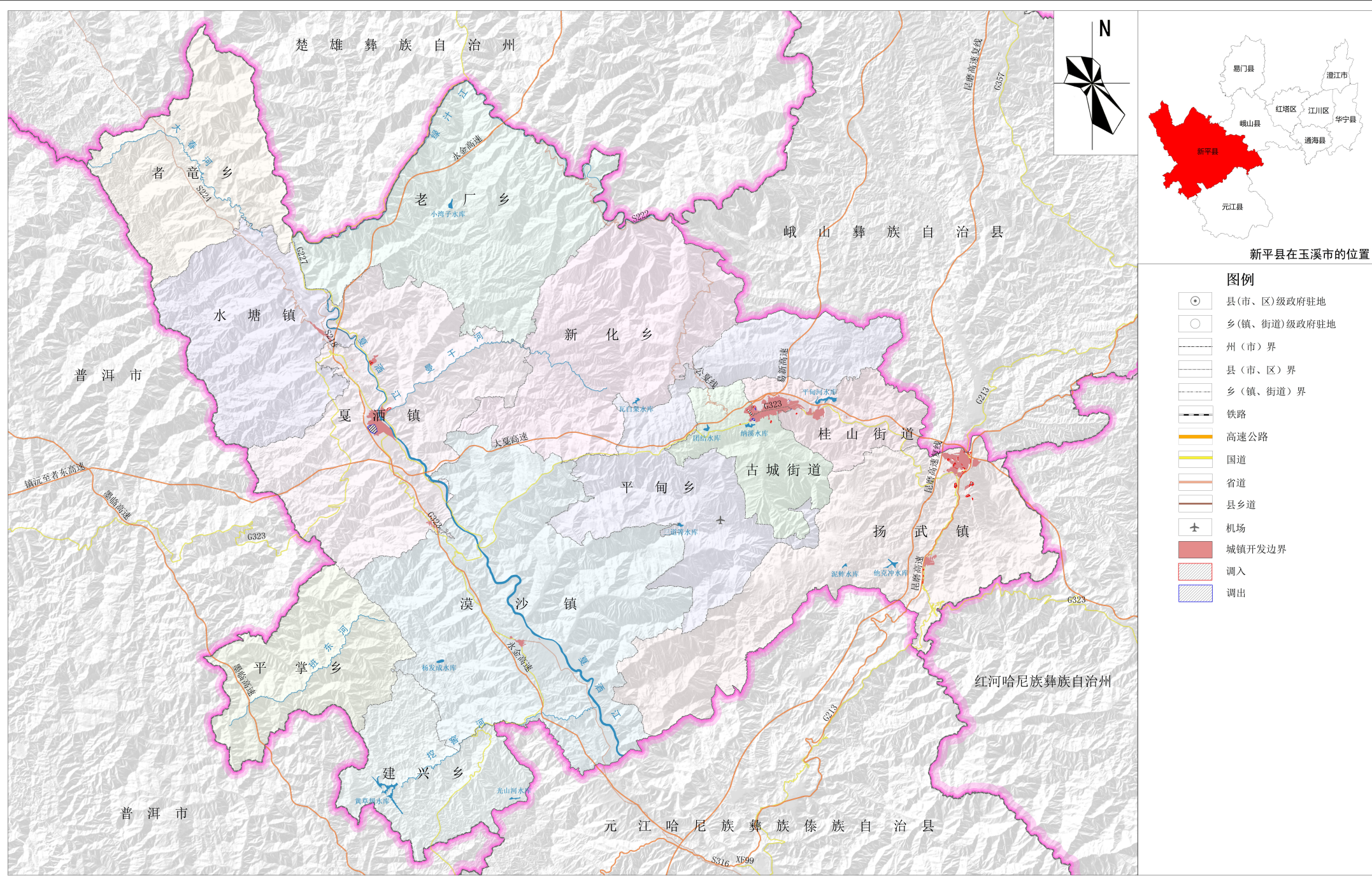
2000国家大地坐标系
1985国家高程基准

1:75,000

新平彝族自治县自然资源局
云南远景规划研究院(集团)有限公司 2026年4月 制图
云南中地空间信息技术有限公司

新平彝族自治州国土空间总体规划动态维护

城镇开发边界维护后图



图例

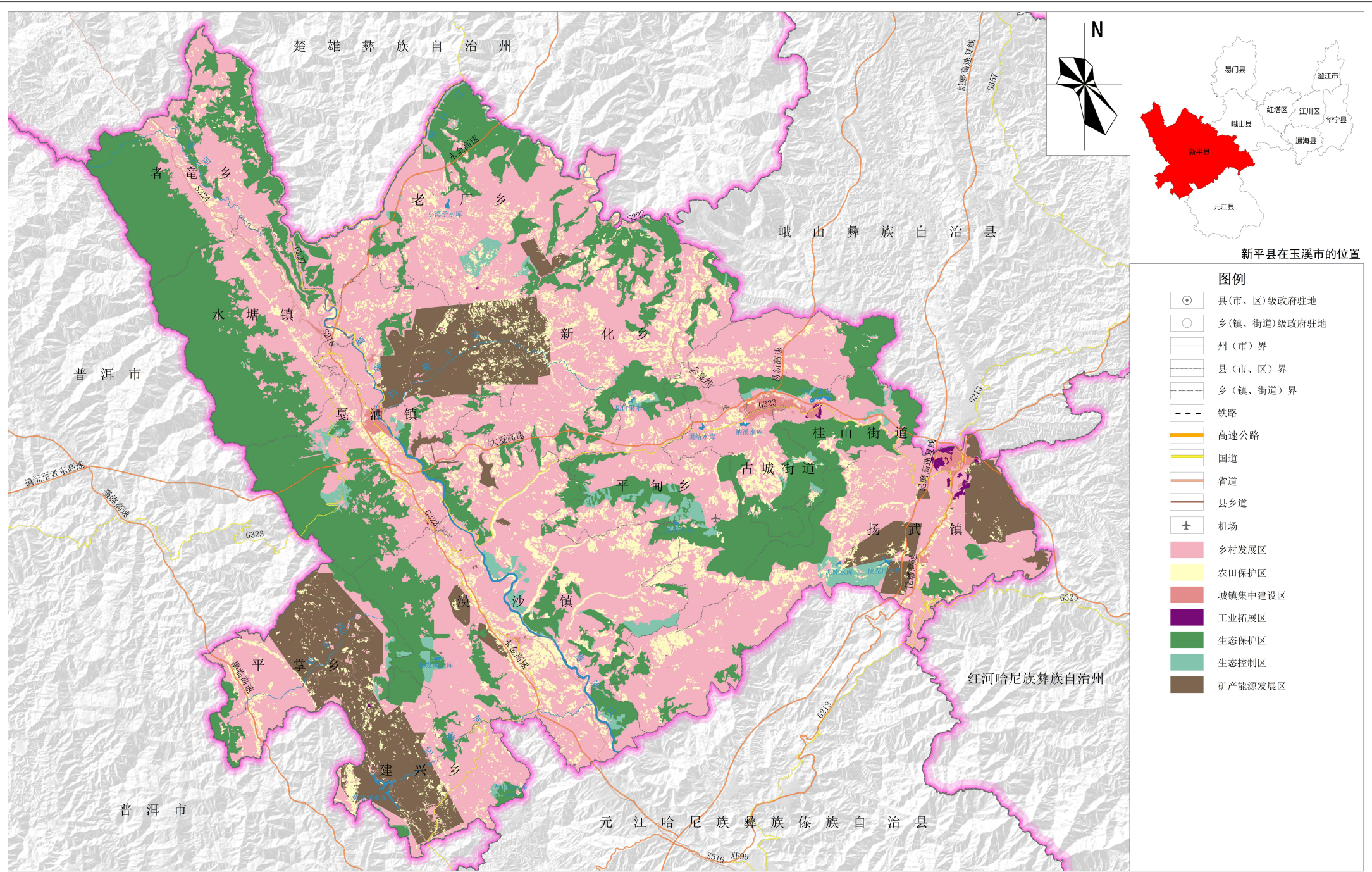
- 县(市、区)级政府驻地
- 乡(镇、街道)级政府驻地
- 州(市)界
- 县(市、区)界
- 乡(镇、街道)界
- 铁路
- 高速公路
- 国道
- 省道
- 县乡道
- 机场
- 城镇开发边界
- 调入
- 调出

新平县在玉溪市的位置

新平彝族自治州人民政府

新平彝族自治州国土空间总体规划动态维护

县域国土空间用途分区规划图（维护前）



图例

- 县(市、区)级政府驻地
- 乡(镇、街道)级政府驻地
- 州(市)界
- 县(市、区)界
- 乡(镇、街道)界
- 铁路
- 高速公路
- 国道
- 省道
- 县乡道
- 机场
- 乡村发展区
- 农田保护区
- 城镇集中建设区
- 工业拓展区
- 生态保护区
- 生态控制区
- 矿产能源发展区

新平彝族自治州人民政府

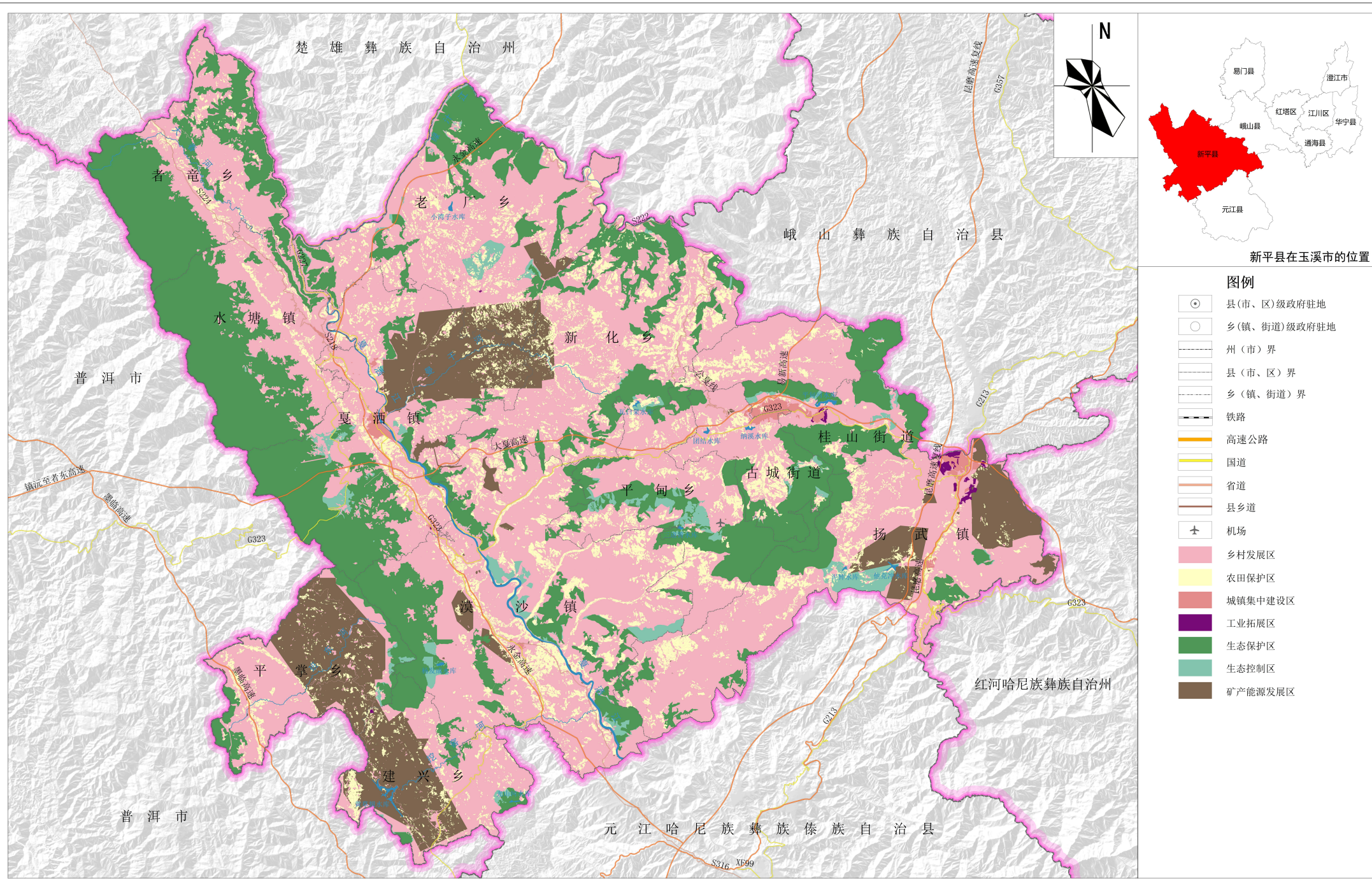
2000国家大地坐标系
1985国家高程基准

1:75,000

新平彝族自治州自然资源局
云南远景规划研究院(集团)有限公司 2026年4月 制图
云南中地空间信息技术有限公司

新平彝族自治县国土空间总体规划动态维护

县域国土空间用途分区规划图（维护后）



图例

- 县(市、区)级政府驻地
- 乡(镇、街道)级政府驻地
- 州(市)界
- 县(市、区)界
- 乡(镇、街道)界
- 铁路
- 高速公路
- 国道
- 省道
- 县乡道
- 机场
- 乡村发展区
- 农田保护区
- 城镇集中建设区
- 工业拓展区
- 生态保护区
- 生态控制区
- 矿产能源发展区

新平彝族自治县人民政府

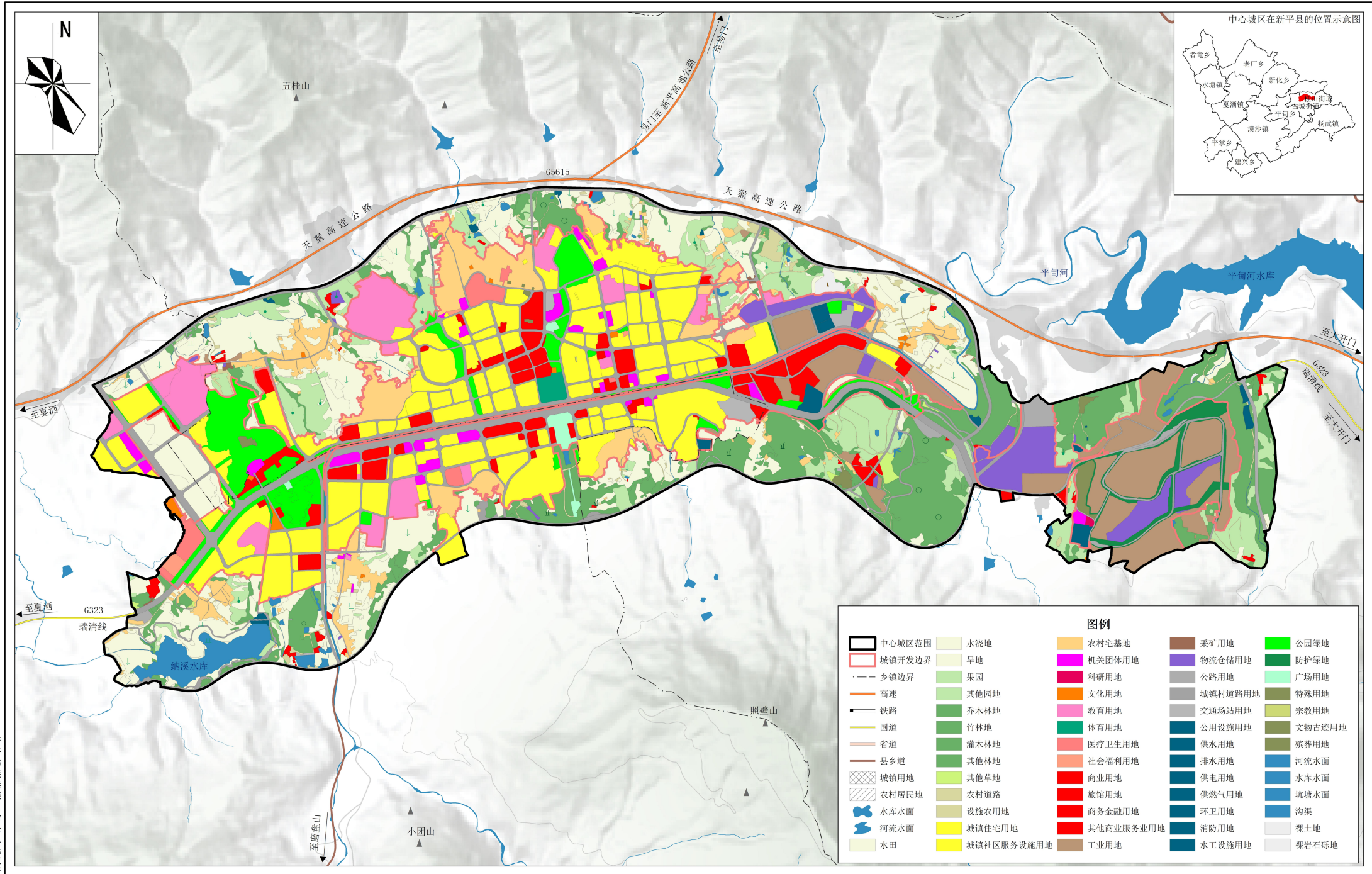
2000国家大地坐标系
1985国家高程基准

1:75,000

新平彝族自治县自然资源局
云南远景规划研究院(集团)有限公司 2026年4月 制图
云南中地空间信息技术有限公司

新平彝族自治县国土空间总体规划动态维护

中心城区用地用海规划布局图（维护前）



新平彝族自治县人民政府

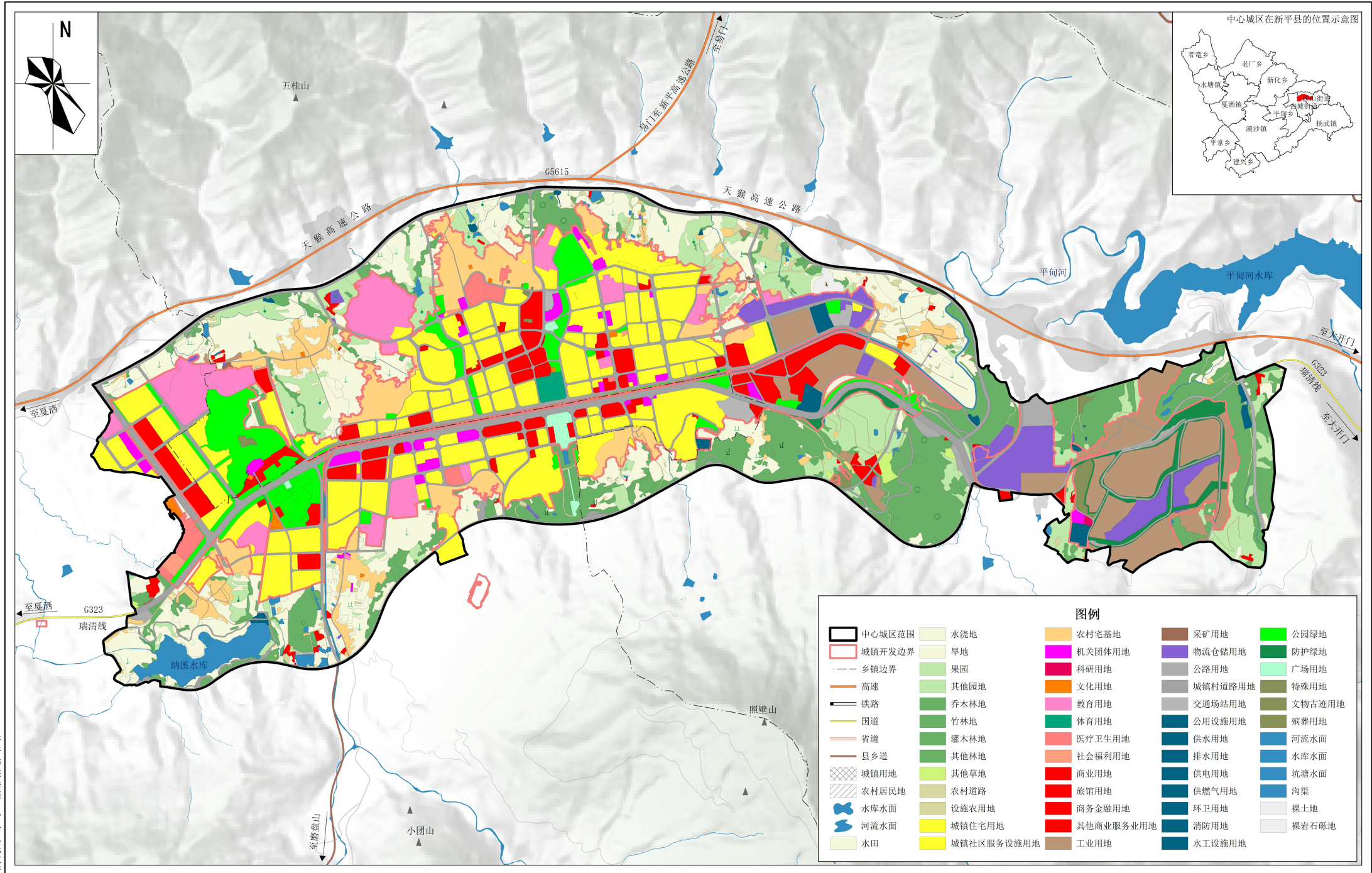
2000国家大地坐标系
1985国家高程基准

1:25,000

新平彝族自治县自然资源局
云南远景规划研究院（集团）有限公司 2026年4月 制图
云南中地空间信息技术有限公司

新平彝族自治县国土空间总体规划动态维护

中心城区用地用海规划布局图（维护后）



新平彝族自治县人民政府

2000国家大地坐标系
1985国家高程基准

1:25,000

新平彝族自治县自然资源局
云南远景规划研究院(集团)有限公司 2026年4月 制图
云南中地空间信息技术有限公司